

DETAIL B4a – SANACE VLHKÉHO ZDIVA

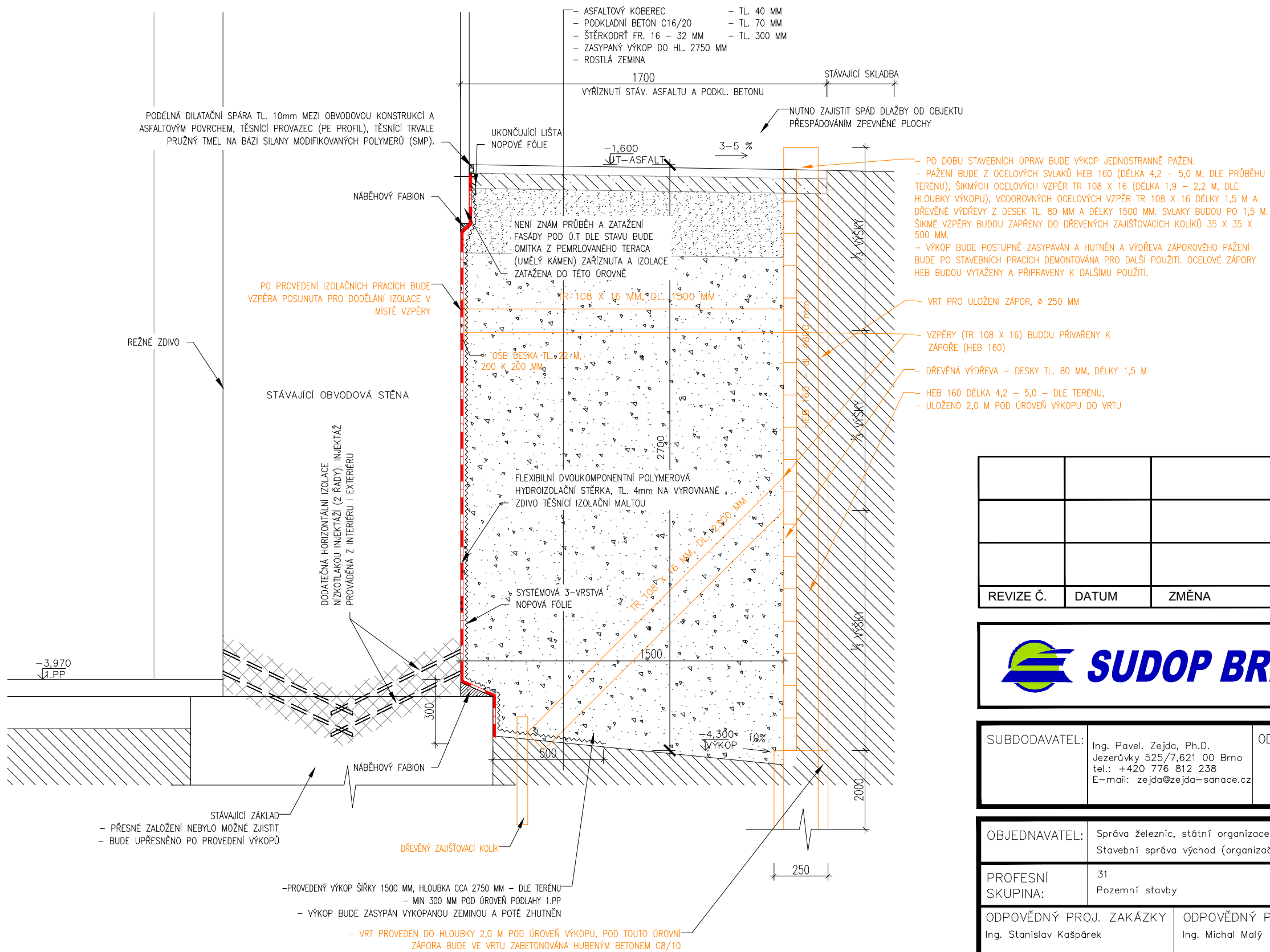
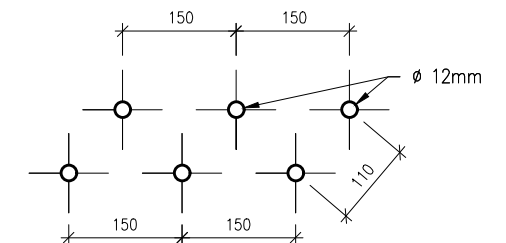



SCHÉMA ROZMÍSTĚNÍ VRTŮ:



			ČÍSLO SOUPRAVY:
REVIZE Č.	DATUM	ZMĚNA	


SUDOP BRNO

SUBDODAVATEL:	Ing. Pavel. Zejda, Ph.D. Jezerůvky 525/7,621 00 Brno tel.: +420 776 812 238 E-mail: zejda@zejda-sanace.cz	ODPOVĚDNÝ PROJ., VYPRACOVAL Ing. Pavel Zejda, Ph.D.	 
---------------	--	--	---

OBJEDNAVATEL:	Správa železnic, státní organizace, Dlážďěná 1003/7, 110 00 Praha 1 Stavební správa východ (organizační jednotka)		tel. : +420 972 625 804 E-mail: sudop@sudop-brno.cz
PROFESNÍ SKUPINA:	31 Pozemní stavby	VEDOUCÍ PROF. SKUPINY Ing. Stanislav Kašpárek	GENERÁLNÍ ŘEDITEL Ing. Kamil Chmela
ODPOVĚDNÝ PROJ. ZAKÁZKY Ing. Stanislav Kašpárek	ODPOVĚDNÝ PROJ. PS, SO Ing. Michal Malý	NAVRHL, VYPRACOVAL Ing. Michal Malý	KONTROLOVAL Bc. David Zelený
KRAJ: Jihomoravský	POVĚŘENÝ OÚ: Brno	STUPEŇ: DSP a DPS	

BRNO, KOUNICOVA ADM - PD OPRAVA (IV. ETAPA) SO 05 Opravy hydroizolace spodní stavby A. Architektonicko - stavební a stavebně konstrukční řešení	ZAK. ČÍSLO 21006-01-0422	ARCH. ČÍSLO
	MĚŘÍTKO 1:20	POČET FORMÁTŮ 2XA4
	DATUM: 08/2021	
Rozsah opravy hydroizolace - Detail B4	ČÁST DOKUM. D.2.2.2.1	PŘÍLOHA 14